



## 第18回ケアマネジメント群馬フォーラムを終えて

第18回ケアマネジメント群馬フォーラムin東毛 大会長兼実行委員長 島田 幸次



今回のフォーラムにご参加いただきました皆様に厚く御礼を申し上げます。

「社会環境の変化とケアマネジメント～誰とつながる？私のオリジナルネットワーク～」と題した内容は、昨年同様オンラインでの開催となり、113名の方々にご参加いただきました。コロナが変えた社会の中でこれからの時代にケアマネジメントをどう進めていくのか、大会長兼実行委員長としてケアマネジャーの皆様がこれからの仕事を希望や遣り甲斐をもってやっていくための何かを

見つけてもらえればという心境でした。実行委員会では大会テーマが出るまで苦しみましたが、オリジナルネットワークというキーワードが出てからは、会議の進みも順調だったと思います。講師の中野先生、澤登先生とも地域での実践経験が豊富なお二人からの講演とその後のシンポジウムで、地域とは、繋がりとは、支援とは、専門職とは・・・ということに対しての実践活動を多分に見せていただきました。事例を示していただけたことで、ケアマネジャーとして今後地域とどう関わり、どのように人や資源を繋げ活かしていくのか可能性が見えました。また最後は自分のこれからのオリジナルネットワークを考えていただき、他の参加者の意見も聴けたことで、今後繋がりを創るために動き出すきっかけにさせていただけたらと思います。皆様に是非楽しみながら実践して欲しいです。

今回の実行委員の皆さんは本当に精鋭揃いで、多くの場面で支えていただき感謝しています。餅は餅屋と言いますが、チームを取りまとめでいく中で、改めてケアマネジメントに通じるような感覚でいました。この繋がりも今後の私のオリジナルネットワークになりました。プレッシャーもあり、正直やっと終わったというのが本心ですが、関係者の皆様一人ひとりのお陰です。ありがとうございました。

さて次のライブでは、ささえる人の歌を唄おうと思います。蝶ネクタイは外して……。これも私のオリジナルネットワークです。



## 記念講演

# 「明日からできる！ケアマネジャーによる地域ケア～幸手モデルの取り組みから～」

群馬県介護支援専門員協会 理事 高田 勢子

今回の記念講演の講師に決定後、中野先生が赤ひげ大賞の赤ひげ功労賞を受賞との朗報が舞い込みました。失礼ながら、赤ひげ大賞といえば、大御所の先生方が受賞されるものと思っていました。あらためまして、おめでとうございます！

講演は、北葛北部医師会の在宅医療連携拠点 菜のはなのコミュニティドクターとして活躍されているお話が中心でした。先生

の資料では、多くの方たちが集っている写真がたくさんあります。先生は、行政にはいつも怒っているとおっしゃっていましたが、住民に怒られている後ろ姿もあり、笑いを交えて楽しく拝聴しました。印象的だったのは、あるお宅でのコミュニティで、高齢女性の「若い人はおもしろい事をいうわね」の一言で、認知症の女性を参加者が受け入れてしまった、というお話でした。その時先生は「地域っすげえ」とおっしゃっており、そんな体験があるからこそ活動されているのでは、と思いました。また、統合失調症の方を地域で受け入れる際に、専門の精神科医の先生が快く地域の人々への説明会をして下さったというお話は、先生が医師会でも信頼されているからこそその活動なのだと感じました。

入退院支援ルールが、入退院支援エチケットという名前になっているのも、興味深く感じました。3年かけて少しずつ前進した、というお話を伺い、入院先の病院と退院先である在宅・地域との連携には、どこでも困難である事が想像できましたが、お互いにおもいやりをもって、当事者である方のために協力する事の必要性を改めて考えました。

最後に先生は、ケアマネのような専門職が、地域に入っていきからこそそのコミュニティであり、オリジナルネットワークはすでにある、

出会った人を思い出して、と呼びかけて下さいました。ケアマネは、地域コミュニティケアになくてはならない存在だと。もし、写真のような「すげえコミュニティ」に自分が参加したら、と考えるとワクワクしてきませんか？



## 記念講演

# 「ケアマネジャーだからこそできる地域の循環・元気を 生み出す術！～みま～もの取り組みから～」

下仁田町社会福祉協議会 今井 由香里



まず最初に、地域包括支援センターに寄せられる相談件数の多さに驚きました。様々な相談内容に対して適切に対応するだけでも大変なことに加えて、その裏には高齢の一人暮らしで認知症の方など、支援を必要としているにもかかわらず、SOSの声を上げることができない人達がたくさんいることの重大性を改めて認識いたしました。これらのことが、ニュースなどで報道される「孤独死」の要因でもあったと考えさせられました。

地域包括支援センターの役割と対応能力について、現在は全国共通この地域においても日々発生している様々な問題に対して、モグラたたきの対応をせざるを得ない状況になっているとのこと。ここが、現在の「支援のネットワーク」における不足部分なのかと感じました。この問題の解決方法として、本編の説明でもあったように「気づきのネットワーク」の輪を広げていくとのこと。すなわち支援が必要になる前から、その人を知ることが重要であり、今回の見守りネットワーク「みまーも」は、非常に効果的な取り組みだと感じました。

さらに、高齢者がいくつになっても行きたい場所がある、それは気軽に訪れることができる場所、行きたいと思える場所、そこには友人・知人がいて自分を待っていてくれる、必要としてくれている場所がある。

上記のように、積極的に社会参加をしたい場所が地域にたくさんあることが重要です。支援する側においては、自分自身が元気で楽しくいられることで、支援が必要な他者に目を向けることができるように、日頃から心がけていきたいと思いました。

また、「見守りネットワーク」における役割としては、コーディネート機能がとても重要になるということを確認しました。

内容的には、

- ① 人と人を繋ぐ
- ② 人と組織を繋ぐ
- ③ 組織と組織を繋ぐ
- ④ 組織と機関を繋ぐ

地域で暮らすすべての人、地域で働くすべての人達とともに「面」で支える仕組みづくりをすることが「みまーも」の普及・啓発に繋がっていると思います。

最後に、この講演をきっかけに、今後は新たなネットワークづくりを念頭に置いて、介護支援専門員として自分自身でできるネットワークづくりを考えながら、業務を遂行していきたいと思っています。





## シンポジウム

# 「ケアマネジャーへの期待！ 地域ケアに携わるお二人からのメッセージ」

シンポジスト：澤登 久雄先生

中野 智紀先生

コーディネーター：渡辺 幸恵

(群馬県介護支援専門員協会桐生支部)

人や組織が動き出す、魔法の言葉。みなさん知っていますか？それは、「あなたが必要なのです。力を貸してください！」です。言われて悪い気はしないと思います。これは今回のシンポジウムの、地域ケアに携わるお二人（中野先生、澤登先生）からのメッセージです。

「地域って何？」「人とつながるってどういうこと？」と改めて考えさせられるシンポジウムでした。実は、初めてのフォーラム参加で、シンポジウムでのグループワークをととても楽しみにしていました。Zoomによる交流でしたが、年齢や性別、生い立ちや環境が違う中、ケアマネという仕事を共にしている仲間がいるのだと、とても心強くなりました。

ケアマネである前に、自分も一住民です。「つながり」は、なくてはならないものであり、また自然につながっていくものなのではと感じていましたが、お二人の先生方がおっしゃっていたように、“まずは自分自身が元気で豊かさを感じていれば、他者に目が向き、そこから「つながり」が生まれる”ということ、また、今いる場所で、もう一度「つながり」を振り返ることこそが大事なのではとも思いました。

また、専門職が、お仕着せ（こうあるべき、これが大切、と一方通行な考え方を押し付け）せず、共感しあうこと、また本人が主体であることを忘れず、これからも「つながり」を大切にしていきたいと思います。そして、魔法の言葉を使うことで、地域や行政、そして制度が変わっていくのだと信じて、「あなたが必要なのです。力を貸してください！」を広めていきたいです。

みどり市社会福祉協議会居宅介護支援事業所

新井 洋子



# グループワーク「自分のオリジナルネットワークを考えてみよう」

## ①利根沼田支部

昨年に続き、群馬県ケアマネフォーラムがZoom研修にて開催され、サブテーマは～誰とつながる？私のオリジナルネットワーク～ということでした。

二つの講演は、幸手市の地域コミュニティケアは地域ぐるみで様々な問題を抱えている人を地域で支え、大田区で始まった『みまーも』は企業や事業所が協賛し様々な支援方法で見守りや支え合うネットワーク作りをし、全国にみまーもの【のれん分け】をしておりました。地域により様々なネットワークがあることを学びました。

その後のセッションでは、講演いただいたお二人からケアマネへのエールということで、【らしくないケアマネ】と【らしいケアマネ】についてのお話をいただきました。対照的な言葉ですが、ケアマネ業務を行う上で、どちらも必要ではないかと感じました。

Zoomで行うグループワークには初めて参加させていただきましたが、県内の情報を得たり、現代らしくSNSでの繋がりから相談を受けていたりする方もいることを知りました。様々な繋がりが見えた大会でした。

匿名希望

## ②高崎・安中支部

『自分のオリジナルネットワークを考えてみよう』と題し、6人で意見交換を行いました。参加者の一人は、車好きで頻りに洗車している写真をSNSにのせていると、知り合いから父親が免許返納したため、車の処分について相談を受けることに。またもう一人は自分の趣味活動から介護相談を受けたりと、自分が意図しなくても人とのつながりがあると実感できました。また担当業務終了後今度は親戚の担当になってほしいと自分を頼ってきてくれる家族の存在がいることは参加者全員が経験しており、身近になっている分、個人情報や守秘義務の徹底が必要だと感じました。

ケアマネジャーに必要なことは当事者を主体としたネットワークを地域で構築していくこと。そのためには地域の人と挨拶を交わしながら、いろんな人に信頼される関係性を持つことであると学ぶことができました。

居宅介護支援事業所なゆた 鈴木 恵美子

## ③前橋支部

「自分のオリジナルネットワークを考えてみよう」のテーマで、講演・シンポジウムを聞いて感じた事と明日から誰とどんな方法で繋がりたいですか？という内容で6人のグループで話し合いをしました。

地域との繋がり大切さを改めて感じ、自然に集まれる場所を作っていきたいとの意見が挙がりました。一方で、移動手段がなく集まらない事やどのような内容であれば地域の方が集まってくるのか考える必要があるなど課題も挙がりました。

本人の生活歴からコミュニティがあればもう一度目を向けていく事、自治会や民生委員との繋がりを深める為に地域包括支援センターと協働をしていく事、またSNSのネットワークを活用するなど様々な繋がりと方法を話し合う事ができました。

ケアマネジャーは様々な繋がりを作っていく役割があると再認識すると共に、ケアマネジャー同士の繋がりもとても大切であると、今回ファシリテーターを務めて私自身が改めて感じる貴重な機会となりました。

ケアプランセンター老研 吉村 直人

## 介護関係職種のための口腔機能管理研修会の開催を通して

群馬県介護支援専門員協会理事 関根 京子

この研修会は、公益社団法人群馬県歯科医師会と一般社団法人群馬県介護支援専門員協会の共催で、毎年行われて、口腔の知識や相互の情報交換を進めています。今回は3回目で、動画視聴の研修会を1月中旬から2月中旬まで行ないました。

私は、今回の研修で、「在宅で入れ歯が合わず、誤嚥性肺炎にて入院したケース」の事例を発表しました。主治医からは、「肺の状態が悪く、いつ肺炎になってもおかしくない状態」と、病状説明を受けていたため、入院の原因は肺の状態の悪化からと考えていました。しかし、退院時には「入れ歯が合わず、肺炎になった」と入院先の歯科医から連絡を受け、口腔ケアの観察不足が原因でした。退院後は、往診歯科医と連携をとり口腔ケアの観察に努め誤嚥性肺炎の予防を行っています。

事例発表後に、歯科医師とケアマネジャーとのパネルディスカッションを開催し、歯科医師からは口腔内のアセスメントの仕方、口腔ケアと誤嚥性肺炎の関係性について、知識を深めることが出来ました。

利用者様の健康を守るために、口腔内の観察、噛んだときに痛みはないか、義歯は合っているか、多職種の連携で利用者様の肺炎をみんなで予防していきたいと思います。

## 一般社団法人 日本介護支援専門員協会「2020+3全国大会inとちぎ」のご案内

生活相談室さくら 新井 薫

令和5年度10月21日・22日、栃木県宇都宮市で第17回日本介護支援専門員協会全国大会がいよいよ開催されます。「のびる技・むすぶ想い・ひらく明日 ～二十歳を過ぎた介護保険 支え合うことの価値を問い直そう～」を大会テーマとし、人が人を支えるということ、支え合うことの価値という福祉の原点に立ち返り、技術や知識だけではない「価値」を共に考える二日間となる予定です。

分科会では演題を募集しています。ぜひ日頃の取り組みや実践を言葉にして全国の仲間と共有し、共感しあい議論しようではありませんか。

- ・第一分科会では「介護支援専門員の人材育成（効果的な人材育成の実践を問い直す）」をテーマに介護支援専門員の価値を高めていく方法論を模索していきます。
- ・第二分科会では「地域共生社会（地域共生社会における介護支援専門員の役割と価値）」をテーマに介護支援専門員が果たすべき役割と価値について考えます。
- ・第三分科会では「アドバンス・ライフ・プランニング（介護支援専門員が関わるACPについて）」をテーマに本人や家族と共にACPを実践していくことの価値を問い直します。
- ・第四分科会では「権利擁護と意思決定支援（権利擁護と意思決定の価値を問い直す）」をテーマに利用者の尊厳が保持できるように権利擁護や意思決定支援にどう向き合うべきか、その価値を実践事例を通して議論します。
- ・第五分科会では「食支援（食べることの意義や価値を問い直そう）」をテーマに暮らしを支えていく上で基本となる「食べること」をどう支えていくか、その意義や価値を問い直していきます。
- ・第六分科会では「風水害（各種災害のなかでも近年増加している風水害について）」をテーマに日頃の備えをどうするのか、災害発生時の対応、災害時の役割や価値を問い直していきます。

<皆様のご参加、演題エントリーをお待ちしています！>

地域包括支援センターを  
受託している診療所

 医療法人あづま会

# 大井戸診療所

内科・精神科・心療内科

〒379-2234  
群馬県伊勢崎市東小保方町4005-1  
TEL:0270-62-3333



第18回ケアマネジメント群馬フォーラム in 東毛

介護老人保健施設  
ふじあく光荘

群馬県太田市

介護老人保健施設  
(超強化型)

通所リハ  
訪問リハ  
居宅介護  
地域包括支援センター

また家に帰りたい




第18回ケアマネジメント群馬フォーラム in 東毛

介護のことならプライマリグループ



第18回ケアマネジメント群馬フォーラム in 東毛

信公 全てのケアマネさんに知って欲しい!

ピツたり  
シーツ

見本貸出中!  
☎048-953-3100



第18回ケアマネジメント群馬フォーラム in 東毛

株式会社一期一会  
前橋川原ケースマネジメント ~Since2007  
前橋市元総社町992番地17  
<https://www.instagram.com/itigoitie2007/>

私たちの事業所メンバーはケアマネジメント群馬フォーラムを応援しています。



第18回ケアマネジメント群馬フォーラム in 東毛

株式会社一期一会  
ともに訪問看護ステーション ~Since2020  
前橋市元総社町992番地17  
<https://www.instagram.com/itigoitie2007/>

私たちの看護師はケアマネジメント群馬フォーラムを応援しています。




第18回ケアマネジメント群馬フォーラム in 東毛

総合在宅福祉サービス  
パナケア真中株式会社

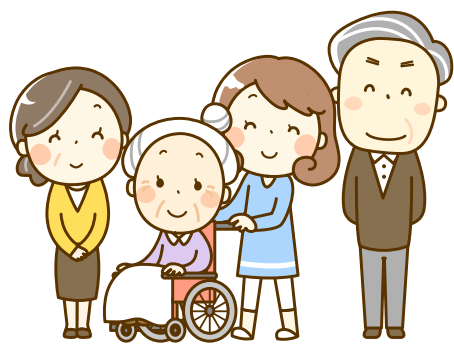


 福祉用具レンタル	 介護用品販売	 住宅改修	 おむつ宅配	 ネットショップ
 居宅介護支援	 訪問介護	 訪問入浴	 デイサービス	 高齢者向け住宅

パナケア真中株式会社【本社】  
〒370-3531 高崎市足門町150-1  
TEL:027-373-5095  
<https://www.pmanaka.com>

●中田事業所 高崎市下中田町100-1 027-350-5955  
 ●高崎事業所 高崎市福島町752-13 027-384-3211  
 ●前橋事業所 前橋市若狭町1-15-4 027-226-5888  
 ●岩手事業所 前橋市岩手町2-4-7 027-289-2400  
 ●まなかの美 高崎市箕郷町柏木2080 027-386-6263

第18回ケアマネジメント群馬フォーラム in 東毛






**一般社団法人 桐生市医師会**  
Kiryu Medical Association

訪問看護ステーションきりゅう  
『あなたらしく・あなたとともに』  
☎0277-47-2535

居宅介護支援事業所きりゅう  
『本人に寄り添ったきめ細かい支援を行います』  
☎0277-47-2506

在宅医療介護連携センターきりゅう  
『つなぐ・つながる。医療と介護』  
☎0277-32-5222

〒376-0027  
群馬県桐生市元宿町18-2  
桐生メディカルセンター



第18回ケアマネジメント群馬フォーラム in 乗毛

**認定NPO法人じゃんけんぽん**  
子どもから高齢者まで  
<https://www.jankenpon.jp/>  
TEL:027-350-3193 FAX:027-350-3194



第18回ケアマネジメント群馬フォーラム in 乗毛

**通所介護 茶話**  
みどり市大間々町大間々1914-5  
TEL:0277-70-1551 FAX:0277-70-1552



第18回ケアマネジメント群馬フォーラム in 乗毛

**ふじうららque**  
～だれでも食堂、OPEN!～

誰でも気軽に利用できる、みんなの食堂です。

「食え。食いてえ奴にや食わせてやる」

登録者、登録店舗、募集中！  
だれでも食堂、やってみませんか？  
詳しくはふじうららまで

【利用できる方】  
だれでも利用できます。

【利用日】  
平日 月～金  
6:00～(朝食)  
17:00～(夕食)

【利用方法】  
利用予定日の前日までに申し込み  
(電話、LINE公式アカウントより) →

【利用料金】  
1食 税別0～300(状況に応じて)

Produced by  
ふじうらら Counseling Room  
(ケアマネジメント、はり、きゅう、リンパケア)

〒374-0041  
群馬県桐生市富士原町1174-11  
(TEL) 0276-78-2643  
(MAIL) rimshippaps@gmail.com



第18回ケアマネジメント群馬フォーラム in 乗毛

季節を、みにいこう



伊勢崎市富島町1853  
☎0270-27-1853  
https://www.ise-shi.jp/kyosei/kyosei.html

デイサービスかしま

第18回ケアマネジメント群馬フォーラム in 乗毛

**合同会社 明里**  
介護いろいろお手伝い **あかり**  
TEL/FAX:0274-64-9306

気立て抜群集団!!

介護いろいろ相談処	居宅介護支援の支援	介護保険外自費サービス
	<ul style="list-style-type: none"> <li>・居宅介護支援事業所設立支援(申請～許可までのお手伝い/開設後のアドバイス)</li> <li>・スマホ・パソコン操作設定お手伝い</li> <li>・Zoom担当者会議利用サポート</li> </ul>	<ul style="list-style-type: none"> <li>・通院の送迎付添い、薬受け取り、健康相談等</li> <li>・家事援助、買物同行、掃除</li> <li>・入浴介助、散歩付添い、外出同行</li> <li>・留守番、見守り、話し相手</li> <li>・お墓参り、冠婚葬祭代行や同行、介護方法伝授などその他相談</li> </ul>

富岡市富岡1838-1 4号(富岡駅近く)

介護保険、自費レンタルの **KMC** 関東メディカル株式会社

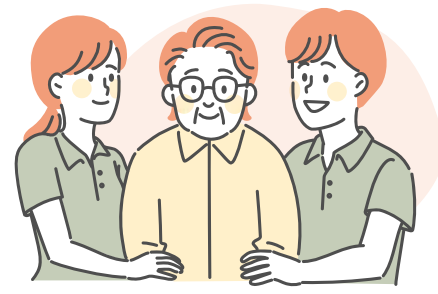
自費ベッドから 最新ベッドまで。



幅広いレンタル商品を取り揃えております。  
是非、ご相談下さい。

〒370-0303 太田市新田小金井町312  
TEL: 0276-55-6888 FAX: 0276-55-6889

第18回ケアマネジメント群馬フォーラム in 乗毛





(看護小規模多機能型居宅)  
複合型サービス **はなき**

はなきで介護しませんか  
「はなき」職員は  
1. 社員数 40名  
(男1:女の割合)  
2. 利用者数  
1) 住居230名  
2) 複合型サービス229名  
3) サブライト1618名  
3. 利用者の平均年齢が55歳  
4. 職員委員会(飲み会)あり  
(全職員社員)  
5. 給料(基本給+手当+給付金)  
を2ヵ月から  
6. 賞与 会社の業績による  
夏1月から  
冬2月から

居宅のケアマネさんプランで  
ショートステイが利用できます  
◆ 介護4の場合 13泊14日利用の場合  
■ 介護保険自己負担 12,770円  
■ 自己負担  
食事 510円×40食= 20,400円  
おやつ 65円×14食= 770円  
宿泊料1500円×13泊= 19,500円  
●●● 計 53,440円

伊勢崎市田部井町一丁目1639  
●電話 0270-27-8071

訪問介護  
**アイアンドエイチサービス**  
TEL:0270-70-5153 FAX:0270-70-5826  
株式会社 アクアリウス  
第18回ケアマネジメント群馬フォーラム in 乗毛

住宅型有料老人ホーム虹空・デイサービスセンター遊馬  
株式会社 虹空 (SORA)  
https://sora2love  
TEL:0270-61-5573 FAX:0270-61-5574  
第18回ケアマネジメント群馬フォーラム in 乗毛

成年後見  
親族トラブル  
認知症  
死後の問題  
身元保証

弁護士との連携で  
ケアマネさんのお困りごと  
解決できます！  
弁護士 12名  
精神保健福祉士  
社会福祉士  
社会税理士  
が在籍

弁護士法人龍馬 0276-49-5115  
(担当:野代・板橋)  
■ ケアマネさんからの相談は無料です  
■ 県内全域対応いたします  
■ お気軽にご相談ください  
第18回ケアマネジメント群馬フォーラム in 乗毛

街の相談室アンクル  
一社) 認知症予防&サポート研究所アンクル  
街の相談室アンクル 検索  
第18回ケアマネジメント群馬フォーラム in 乗毛

地域見守りネットワーク・ぐんま  
みま〜も・ぐんま  
事務局: 0276-25-2075 (街の相談室アンクル内)  
2016年3月に、みま〜も「腰痛分け第1号」  
定期的なセミナーや賛助会員の交流などを行って来ました  
第18回ケアマネジメント群馬フォーラム in 乗毛

～ すべての利用者に心も身体も嬉しい、  
ほっとあつまる介護を目指します ～

特別養護老人ホーム いこいの里  
特別養護老人ホーム 銀杏の丘  
みずべの社 デイサービスセンター

社会福祉法人さかい福祉会  
tokukaikai@pcnet.acn.ne.jp  
https://gokaiifukushikai.jp/  
第18回ケアマネジメント群馬フォーラム in 乗毛



## 福祉用具貸与・特定福祉用具販売

福祉用具や住宅改修など、どんなに小さな事でもご相談下さい  
あなたの生活空間を『まほら』にするお手伝い



※『まほら』とは万葉集にも詠われた言葉で「優れた良い場所」を意味します

## 株式会社ケアサービスまほら



〒371-0103 群馬県前橋市富士見町小暮764-7  
TEL:027-212-9745 FAX:027-212-9746

第18回ケアマネジメント群馬フォーラム in 安毛

## 株式会社 倉屋 日用雑貨販売事業/リフォーム事業

業務用消耗資材や家庭用日用雑貨の  
総合卸商社



販売事業  
・洗い物で手袋・紙せふ・トイレトイペーパー  
・ペーパータオル・ゴミ袋・全身シンプー  
・手洗い石鹸・手洗い消毒液・衛生用品  
・トイレ、自炊、お風呂用品・新聞用品、日用品

リフォーム事業  
・配管（キッチン、浴槽、浴室、床下）  
・ビニールカーテン取付工事  
・手すり取付け工事・スロープ工事  
・パーテーション、スライドアフ、トイレブース各種

〒379-0001

高崎市岡田町西1-4-6

TEL: 027-361-3441

FAX: 027-361-3437

URL: <http://www.kuraya-sakka.co.jp>

第18回ケアマネジメント群馬フォーラム in 安毛

## 株式会社 倉屋 リフォーム事業



第18回ケアマネジメント群馬フォーラム in 安毛

## 社会福祉法人 希望館



希望館は地域に根差した複合施設です  
児童・高齢者・障害福祉 見学随時受付中です

おかげ様で  
創立100周年

群馬県高崎市江本町1053-1  
TEL: 027-522-4346  
URL: <http://www.kibokan.or.jp>

第18回ケアマネジメント群馬フォーラム in 安毛

## 合同会社ホスピスケア 生活相談室さくら

TEL:090-9317-4304 FAX:050-3535-8495

合同会社ホスピスケアでは...

- \*利用者の意思決定を尊重し、支援するチームをマネジメントします。
- \*利用者だけでなく、利用者の支援者を支えることで、利用者の支えを強めていきます。
- \*利用者自身が自己解決していく過程を、傾聴することで支えていきます。



ACP研究所  
アドバンス・ケア・プランニング  
意思決定支援

ケアマネジャーが本来果たすべき役割の一つなのではないか?でもどう取り組めばいいのか?...

共に語り合いながら、私たちの役割・意味・価値について考えてみませんか?仲間を募集しています。興味のある方、ご連絡ください!

第18回ケアマネジメント群馬フォーラム in 安毛

## 株式会社Tomorrow 住宅型有料老人ホームカノン デイサービスカノン・奏 訪問看護ステーションカノン

TEL:0277-46-8520 FAX:0277-46-8521



第18回ケアマネジメント群馬フォーラム in 安毛

## 株式会社L. G company 住宅型有料老人ホームつどい

群馬県桐生市相生町4-540-4  
TEL: 0277-47-7135



第18回ケアマネジメント群馬フォーラム in 安毛





**医療法人岩下会 岩下病院**

認知症対応型共同生活介護事業所      通所介護事業所  
 グループホームあじさい   グループホームあさがお   デイサービスひまわり  
 TEL:0277-20-6722   TEL:0277-20-8131   TEL:0277-20-8151

毎日をもっと生き生きと  
より実りあるものへ・・・  
わたしたちがそのお手伝いを  
させていただきます

第18回ケアマネジメント群馬フォーラム in 安毛

**社会福祉法人 植竹会**      法人理念：子どもたちのゆたかな成長を支援し  
高齢者のゆたかな老後を支援する

特別養護老人ホームゆたか  
ゆたかショートステイ  
ゆたかデイサービス  
ケアハウスうたげ  
ゆたか居宅介護支援  
地域包括支援センター 豊栄  
TEL. 0270(20)3311 (代表)

ゆたか新館      ゆたか  
デイサービスセンター

ゆたか介護センター      ゆたか  
ケアハウス      ゆたか  
居宅介護支援      ゆたか  
地域包括支援センター

第18回ケアマネジメント群馬フォーラム in 安毛

**エフビー介護サービス(株)**  
 ~伊勢崎営業所~  
**福祉用具と笑顔** 笑顔とかがお喜びさせて感謝。

**No.1** スピードへの拘り  
(ケアマネジャー様が驚くスピードを意識)

**No.2** 職員の人間性      2023年 スローガン  
(あたり前のことをあたり前に)      24時間・365日 『**年中學求**』  
(全てはご利用者様の為に)      仕事もプライベートも、全力で夢・目標に向かってやります。

第18回ケアマネジメント群馬フォーラム in 安毛

群馬高専ステーション 在宅介護支援事業所  
**えがとど**  
 えがとどは笑顔

株式会社えがとど

群馬高専ステーション      在宅介護支援事業所

TEL: 0277-20-1030      TEL: 0277-32-5820  
 FAX: 0277-20-1031      FAX: 0277-32-5823

〒376-0031  
 群馬県桐生市本町6-27-1 プライマリールールIF  
 eगतodo@iaa.itkeeper.ne.jp

第18回ケアマネジメント群馬フォーラム in 安毛

**GRACE Co.,Ltd**  
 寄り添い、心触れ合って共に生きる

介護付き有料老人ホームガーデンハウスはひびくす  
 訪問看護ステーションはひびくす  
 デイサービスはひびくす

オープンガーデンはひびくすです

群馬県太田市西新町23番地2  
 TEL 0276-33-8811

第18回ケアマネジメント群馬フォーラム in 安毛

2021年6月OPEN!

社会福祉法人  
**愛心会**

セラピー犬の  
ソラとエマです!  
遊びに来てね♡

ケアプランセンターはひびくす  
 特別養護老人ホームはひびくす  
 ショートステイはひびくす

群馬県太田市高林南町283番地25  
 TEL 0276-50-1380

第18回ケアマネジメント群馬フォーラム in 安毛

ご支援をいただきました団体等の皆さまです。

群馬県	群馬県柔道整復師会	認知症の人と家族の会群馬県支部
群馬県社会福祉協議会	群馬県介護福祉士会	群馬県医療ソーシャルワーカー協会
群馬県医師会	群馬県社会福祉士会	群馬県在宅療養支援診療所連絡会
群馬県歯科医師会	群馬県訪問介護ステーション連絡協議会	上毛新聞社
群馬県看護協会	群馬県鍼灸師会	朝日新聞社前橋総局
群馬県理学療法士協会	群馬県栄養士会	読売新聞東京本社前橋支局
群馬県作業療法士会	群馬県歯科衛生士会	毎日新聞前橋支局
群馬県薬剤師会	群馬県言語聴覚士会	群馬テレビ
群馬県老人保健施設協会	群馬県ホームヘルパー協議会	FMぐんま
群馬県老人福祉施設協議会	群馬県地域密着型サービス連絡協議会	(順不同)



## コラム

### ヤングケアラーの支援

昨年9月20日に厚生労働省から「ヤングケアラーの支援に向けた取組みへの御協力について（依頼）」が発出され、福祉、介護、医療、教育等の関係機関と連携を図りながら、ヤングケアラーを早期に発見して、支援につなげる役割がケアマネジャーにも求められています。

先日、群馬県で初めて実施されたヤングケアラーの実態調査の結果が報告され、家庭で両親や祖父母、兄弟の世話や介護をしている児童・生徒は小学6年生で5.7%、中学2年生で3.7%と報告がありました。

ケアマネジャーは相談業務で居宅に訪問し、家庭の様子を直接みる事が多くあります。その時に小中学生の子どもがいることは把握しても、子どもたちが介護の役割を担っているのか？担っていた場合に子どもたちはどう思っているのか？まで話を聴くことができているのでしょうか。

ケアマネジャーの業務を通じて子どもたちの様子に気づき、見守り、時には話を聴き、必要に応じて適切な支援につなぐ事が求められています。そのためにはケアマネジャー自身がヤングケアラーに対しての理解を深めるための学びが必要になります。これから一緒に学んで行きましょう。

(基礎資格 社会福祉士・精神保健福祉士 K・N)

## 事務局からのお知らせ

**令和5年6月10日(土) 13:30~15:00 社員総会を行います。**  
**詳細については、後日往復ハガキにてお知らせいたします。**

また、当協会では令和5年4月1日~令和5年5月31日の期間に新規にご入会いただいた方につきましては、入会金無料のキャンペーンを行います。群馬県協会の入会金2,000円、また日本協会同時入会の場合においても入会金1,000円とダブルで合計3,000円が無料となり、たいへんお得になっています。(※年会費はそれぞれ別途必要になります。)チラシを同封いたしますので、まだ会員でない方につきましては、この機会にぜひ入会をご検討していただきたいと思います。

一社) 群馬県介護支援専門員協会 事務局 (群馬県社会福祉協議会 地域福祉課内)

**TEL 027-255-6226 FAX 027-255-6173**

事務担当：新井



寒さも和らぎ、暖かい日が増えて過ごしやすくなってきましたが、私を含む花粉症の方々にはツライ季節が到来です。カカオポリフェノールは免疫機能に作用してアレルギー症状を抑える働きがあるようですので、花粉症の方々はチョコレートでカカオポリフェノールと糖分を摂取し、新年度も一緒に頑張っていきましょう！(T.S)